

# 玻璃纤维增强聚丙烯 (GFPP)

GFPP 是一种由玻璃纤维和聚丙烯树脂经熔化和捏合而成的复合材料。聚丙烯树脂的优异性能与玻璃纤维的强度和耐热性能相结合, 可用于各种结构和耐热部件

## ◆ Prime Polypro 的 GFPP

Mostron@ (长纤维 GFPP)

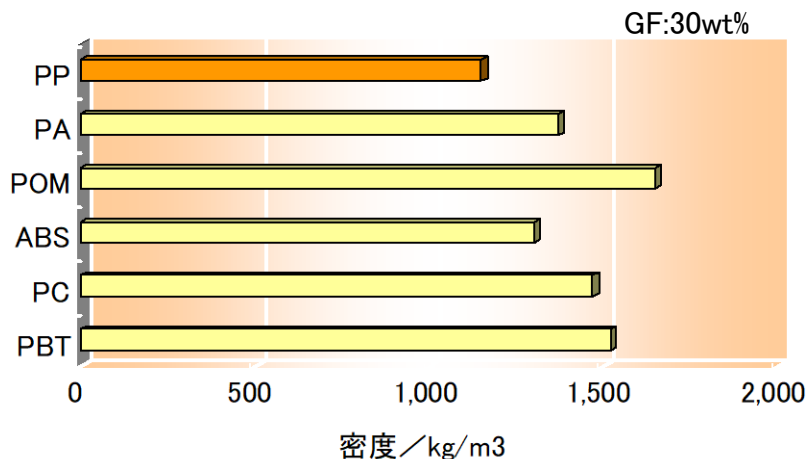
GF 长度。6~12mm

Prime Polypro (短纤维 GFPP)

GF 长度。<1mm

\*以颗粒为单位的纤维长度

## ◆ 轻量级



## ◆ 卓越的耐化学性

	耐酸性	耐アルカリ性	耐油性
PP	◎	◎	○
PA	○	△	○
POM	△	△	○
PC	◎	○	△
ABS	◎	◎	△

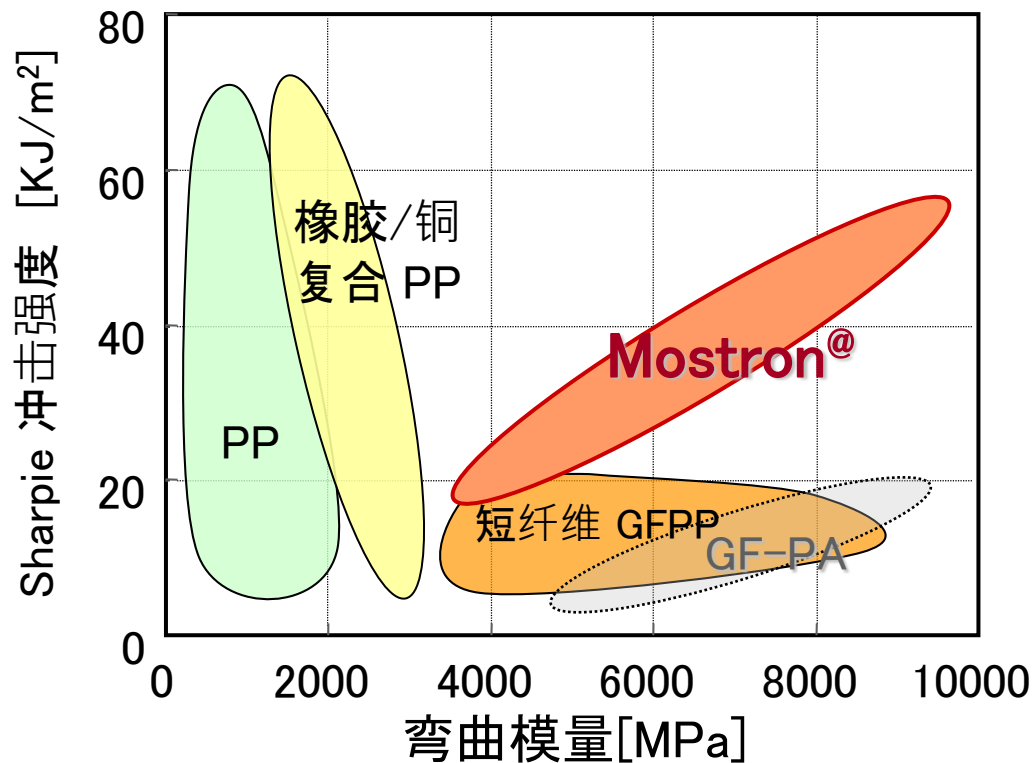
◎:安全 ○:几乎安全 △:部分危险

无负荷状态

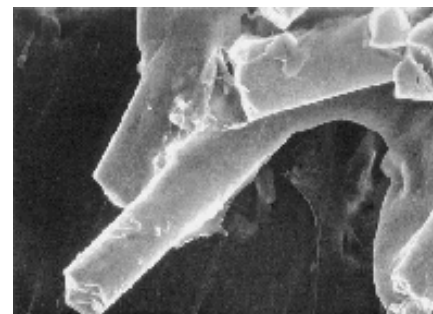
# Mostron@ 的物理特性



PRIME POLYMER



Mostron@ 是我们开发的一种高性能长纤维玻璃纤维增强聚丙烯树脂。其制造方法是将数千根直径为几十微米的玻璃丝连续拉成纤维束，同时在每根纤维束中均匀地浸渍聚丙烯，并将其造粒至所需长度



Mostron@ 采用独特的工艺提高 GF 界面的附着力，从而获得出色的物理性能

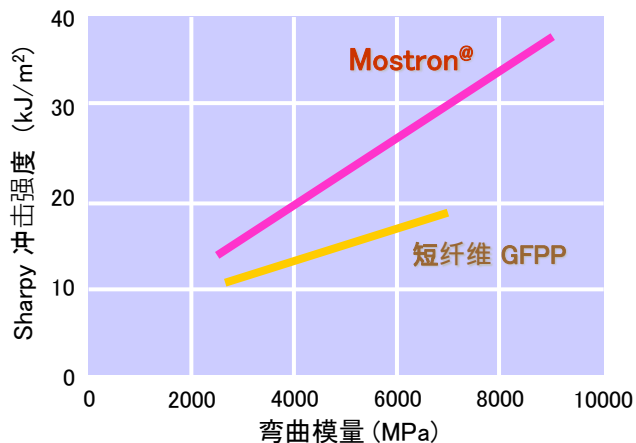
# 长纤维的作用



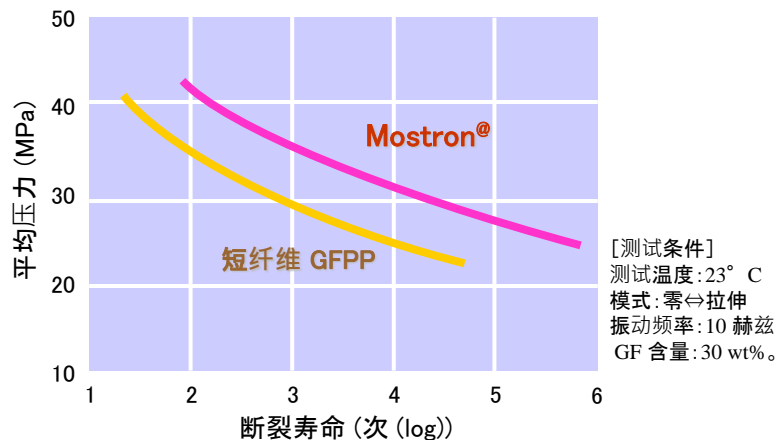
PRIME POLYMER

加长玻璃纤维可显著改善各种物理特性

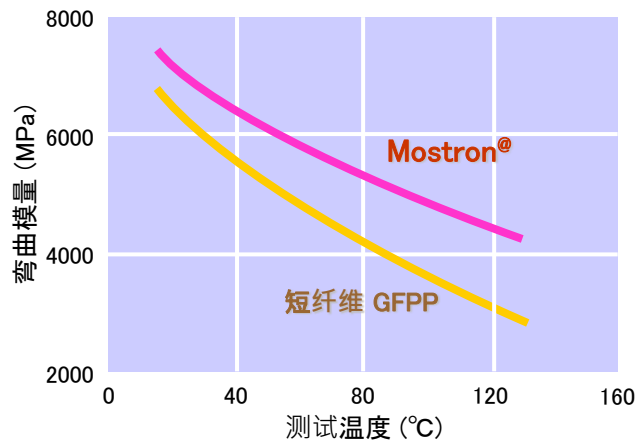
## 提高抗冲击性



## 改善振动疲劳特性



## 提高高温刚度



## 改善蠕变特性

